

Prozessanalysen

Prozesse analysieren und Schwachstellen erkennen: Prozessmanagement bedingt eine Veränderung des organisatorischen Zugangs des Unternehmens.

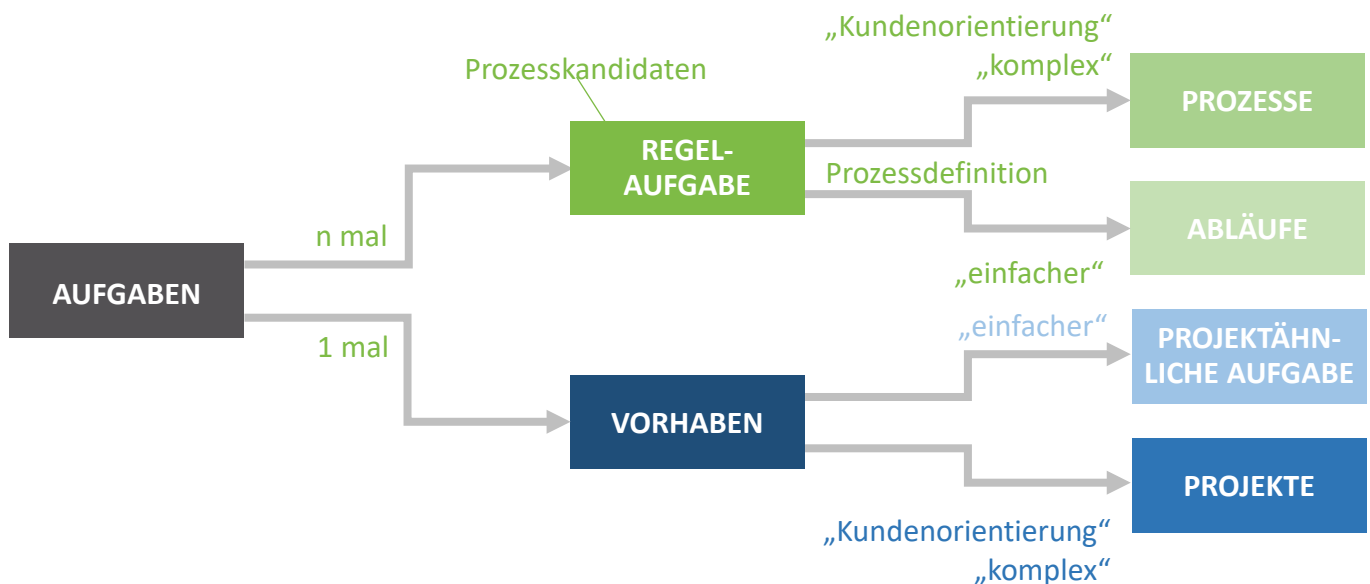
Beratungsansatz bei Prozessanalysen

- Definition der Ausgangsbasis
- Erhebung der Ist-Situation
- Definition der Zielsetzung der Prozessanalyse
- Erarbeitung von Handlungsempfehlungen
- Erstellung einer Prozessübersicht (Einzel-, Gesamtprozesse)

Begleitung einer Prozessanalyse

- Für die wesentlichen operativen Prozesse
- Unterstützung bei der Erhebung von Prozessen
- Unterstützung bei der Prozessmodellierung
- Unterstützung bei der Ausarbeitung von Handlungsempfehlungen
- Begleitung bei der Umsetzung der Optimierungspotentiale

Erhebung der Ist-Situation bei den Abläufen und Prozessen



Auftrag und Umfang einer Analyse

- Auswahl und Analyse ausgewählter Prozesse
- Erhebung der Ist-Abläufe bei den Prozessen
- Input/Output-Situation bei den Prozessen
- Ziele des Prozesses
- Hilfsmittel für den Prozess



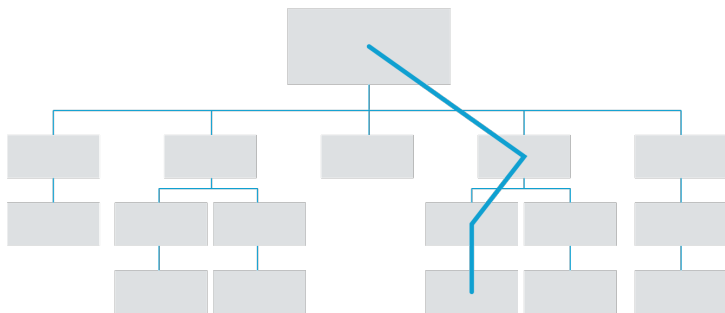
Prozessanalysen

Darstellung und Übersicht zu den Unternehmensprozessen – Prozesslandkarte-Aktivitäten

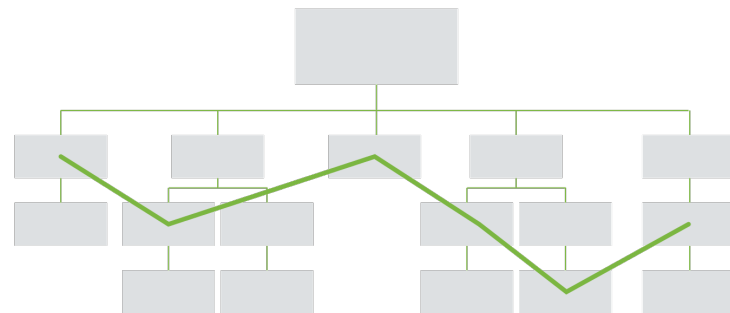
- Projektplanung
- Beratung bei der Prozessanalyse
- Planung und Durchführung des Analyse-Workshops
- Planung und Durchführung der Workshops zur Prozessmodellierung (Software ARIS)
- Beratung bei der Identifikation des Optimierungspotentials
- Erarbeitung der Handlungsempfehlungen
- Beratung von Prozess-Dokumentation

Prozessmanagement führt zu einer Veränderung des organisatorischen Zugangs im Unternehmen. Es ist ein Zusammenspiel von...

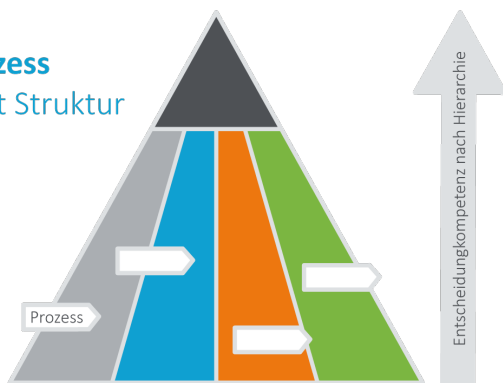
Funktionaler Organisation



Prozessorientierter Organisation



Prozess
folgt Struktur



Struktur
folgt Prozess

